

# ハードディスクの 領域確保・初期化 (BartPE WinXP GUI)

領域確保及び初期化のサンプルは、以下のとおりです

	Explorer&IE
BartPE	fix_net
プラグイン	Japanese Language - 日本語サポート Enable Shutdown Dialog
起動ドライブ	D: (CD)
作成ドライブ	C: (HDD)
ファイルシステム	NTFS
パーティション	プライマリ(基本領域) 第一パーティション
圧縮機能	利用不可
アクティブ	必ず設定

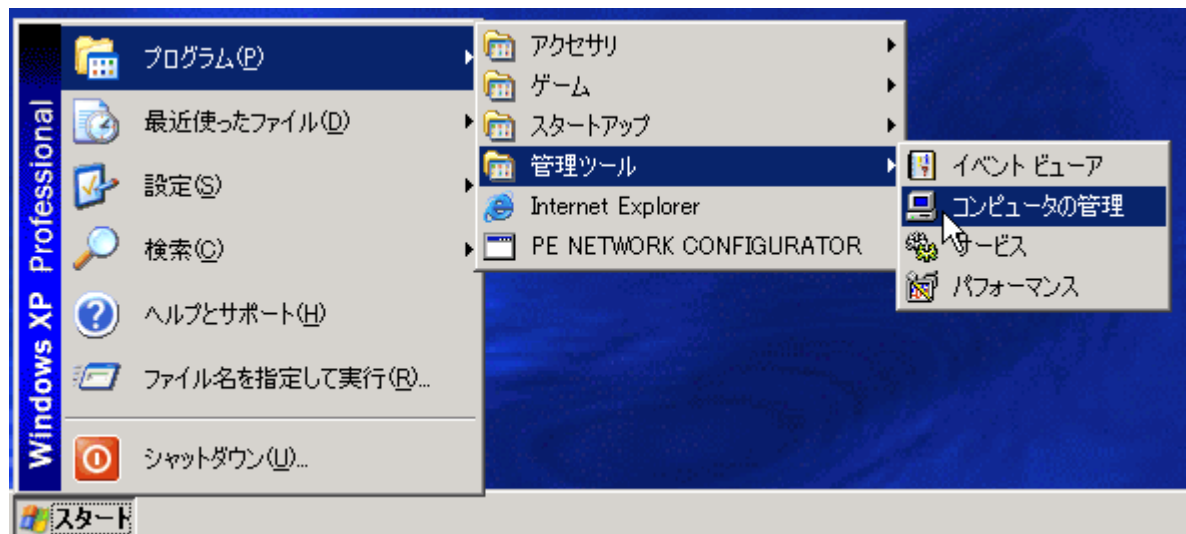
(c)Kuni 2004/02

## 注意事項

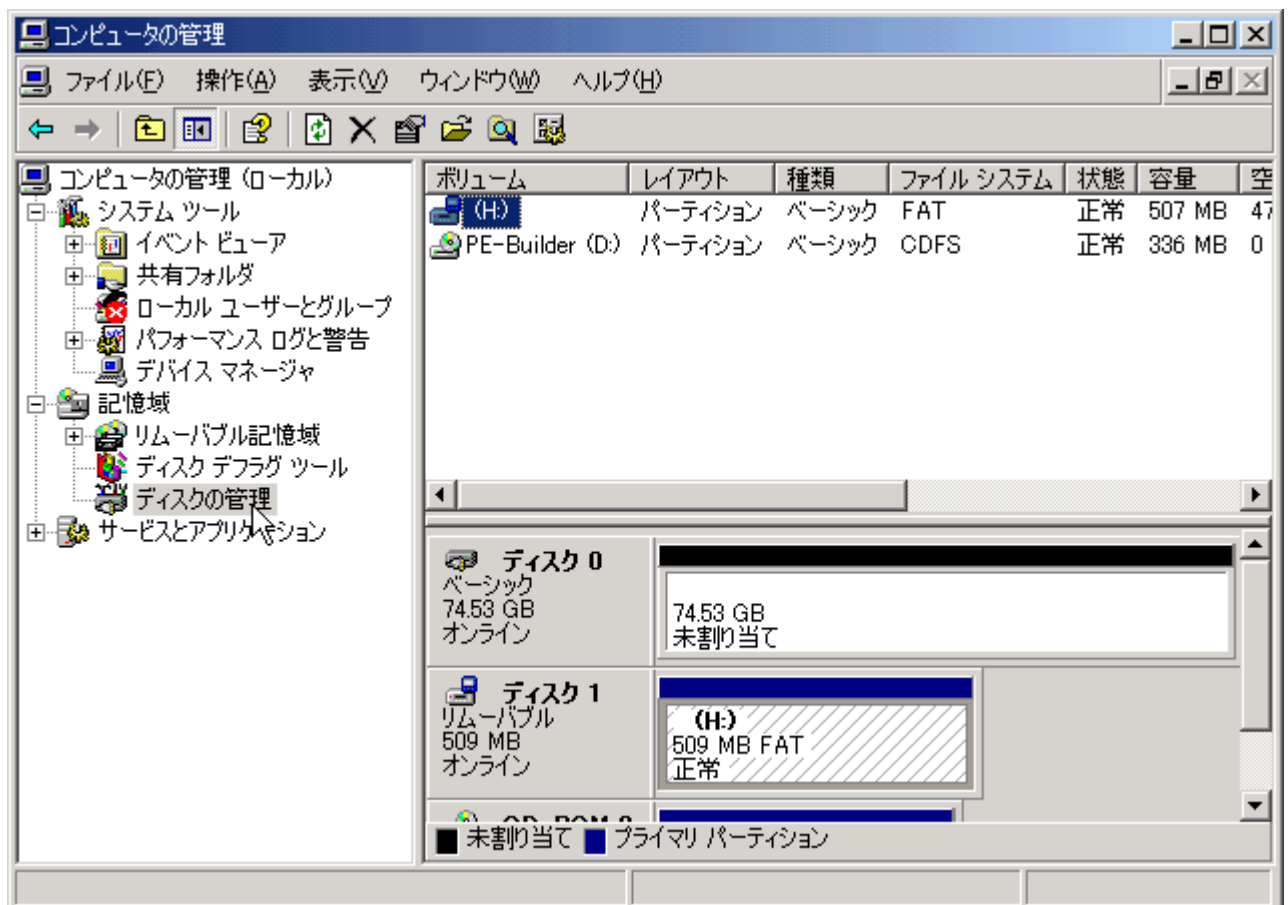
- この説明書は、バックアップツールBAKxシリーズをご利用頂く皆様の参考の為に作成したものです。
- 領域確保及び初期化機能は、OSの機能です。作者の作成している機能では有りません。
- 領域確保及び初期化の詳細については、OSの取扱説明書又はOS作成メーカーのサポートにお問い合わせ下さい。
- この説明書に間違いが有る場合の保証は有りません。作者に瑕疵が有る場合でも、同様に一切の保証は有りません。
- この説明書記載事項の複製及び転用を禁止します。
- 起動ドライブ(ウインドウズのシステムドライブ)の初期化は、起動ドライブと同じインターフェイスで行って下さい。  
USB等で初期化した場合、バックアップが完了してもそのドライブから起動する事は出来ません。
- システムがIDEならIDEで、システムがSCSIならSCSIで初期化して下さい。
- 間違ったドライブに対して処理を行うと取り返しがつきません。  
取扱説明書を理解の上、十分に注意をし、処理を実施して下さい。  
特に「領域解放・確保」「初期化」「復旧先ドライブの選択」「パーティションの選択」等には特段の注意をお願いします。

## 参考

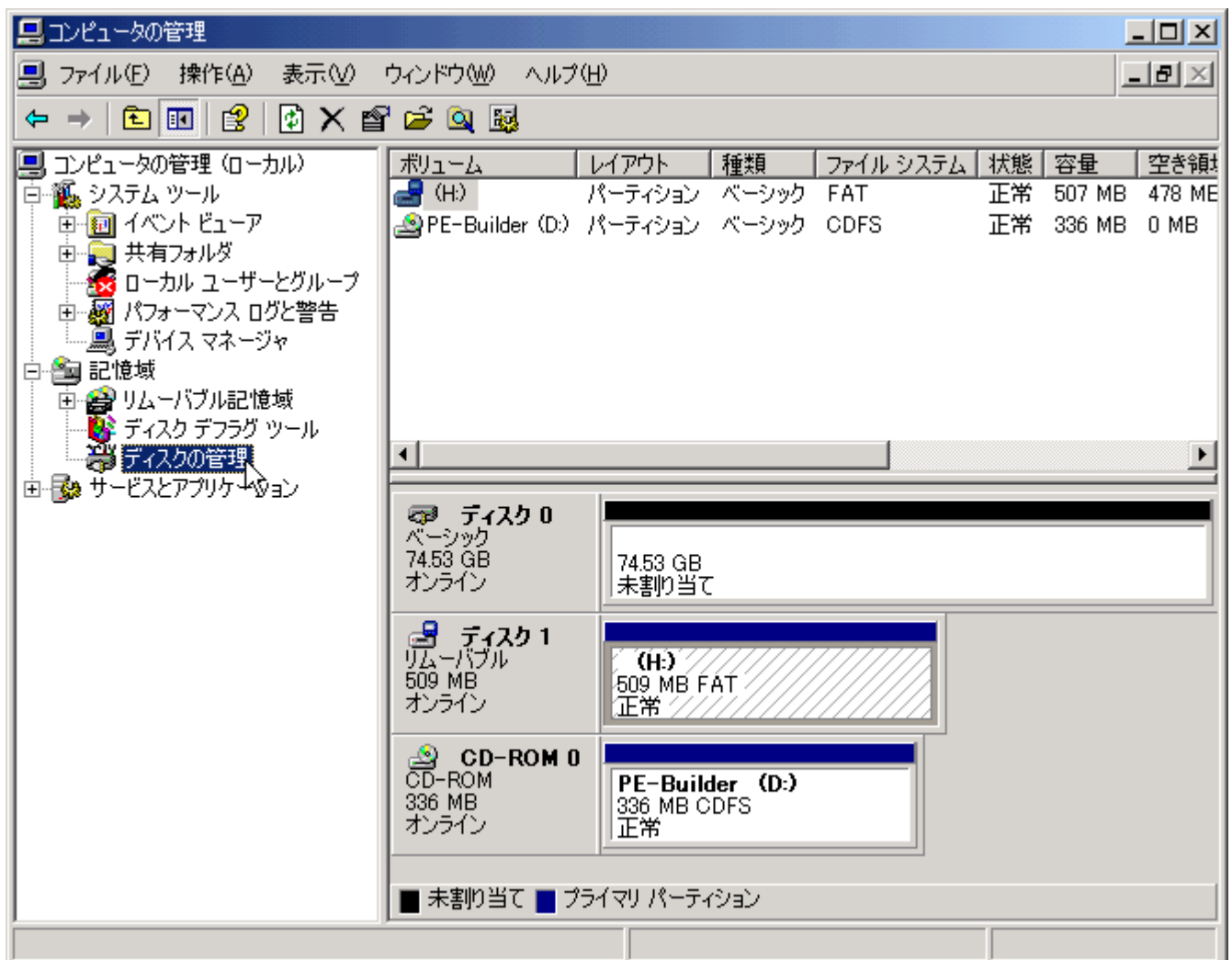
- BartPE入手先  
<http://www.nu2.nu/pebuilder/>
- プラグイン入手先  
<http://popup3.tok2.com/home2/waaaamc/index.html>



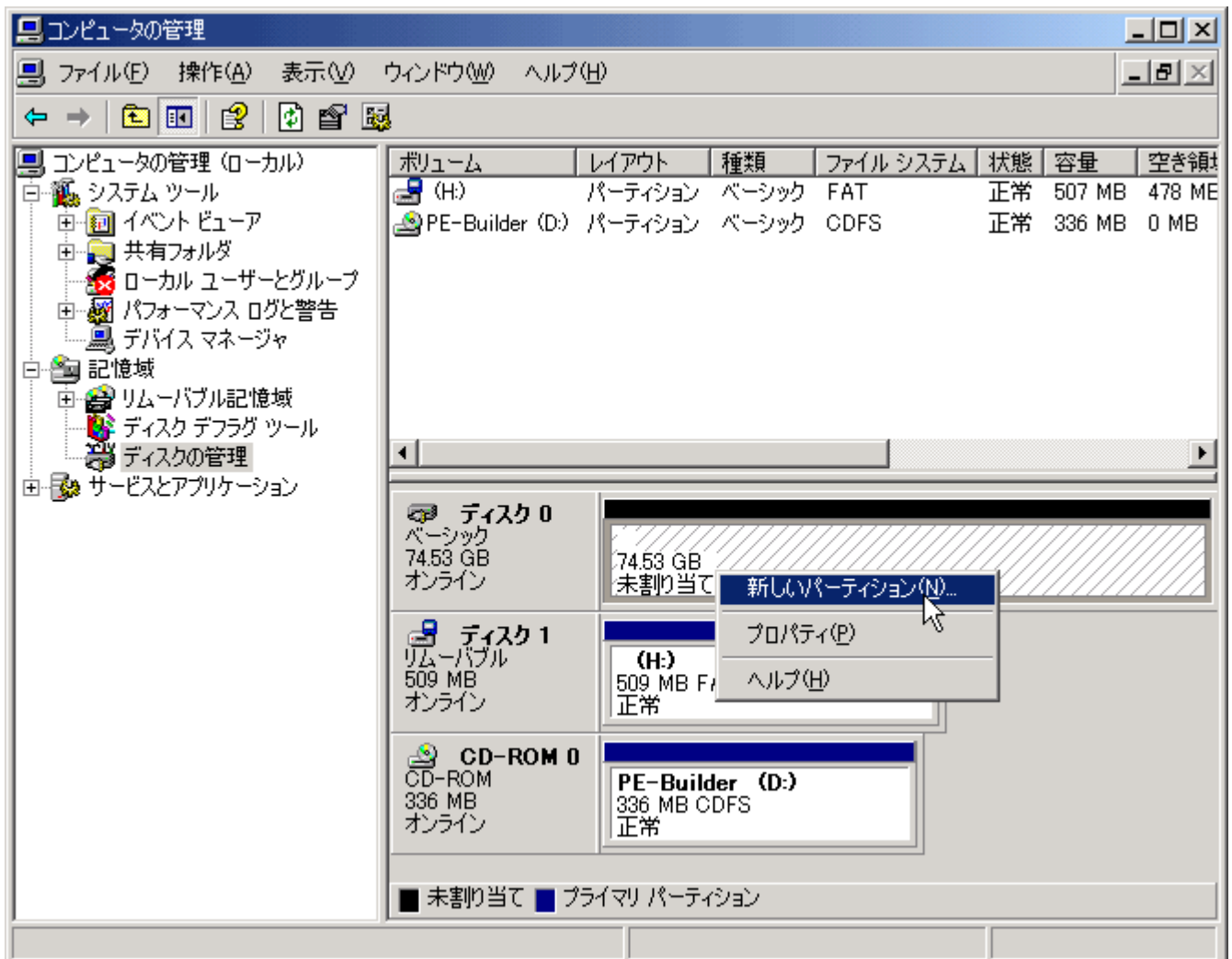
- 算機に初期化するハードディスク1台のみ取り付けます。  
CDドライブにBartPEのディスクを挿入し、CDからブートします。
- スタートメニューから図の様にたどり、「コンピュータの管理」を起動します。



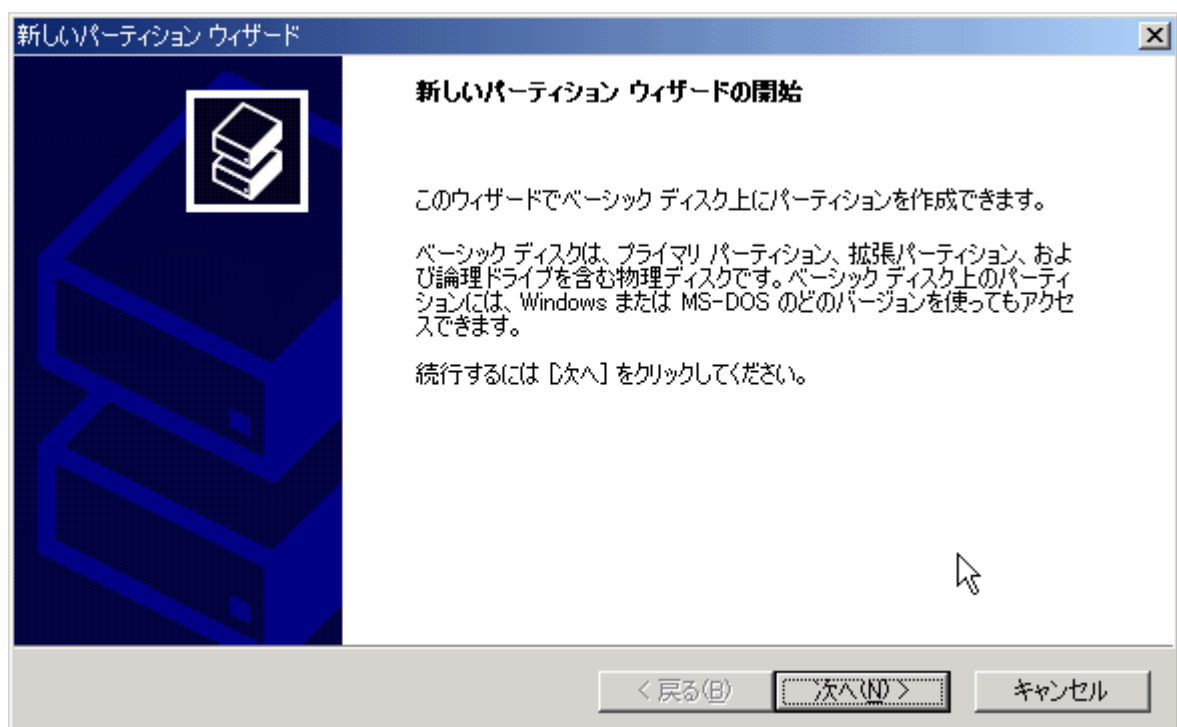
- ディスクの管理を左クリックすると、画面右にドライブの情報が表示されます。



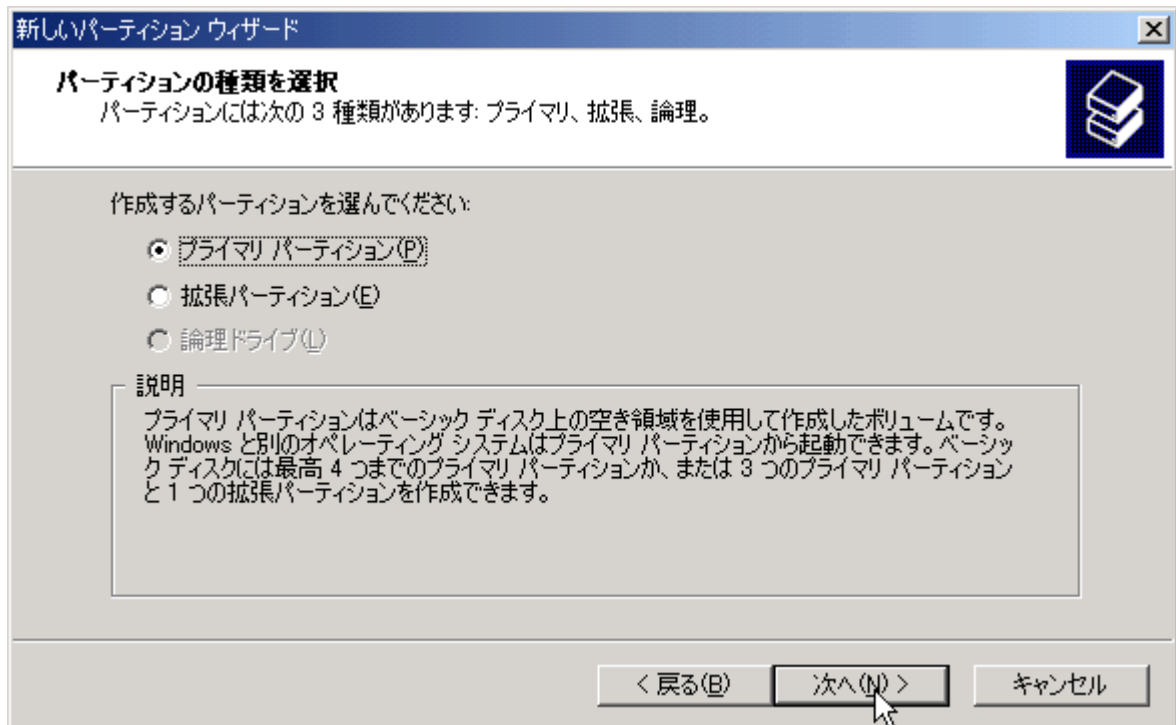
- 領域確保 / 初期化するドライブを確認します。
- 上記の例では、[74.53GB 未割り当て]と表示されているドライブです。
- 皆さんの取付けたドライブに合わせご確認下さい。



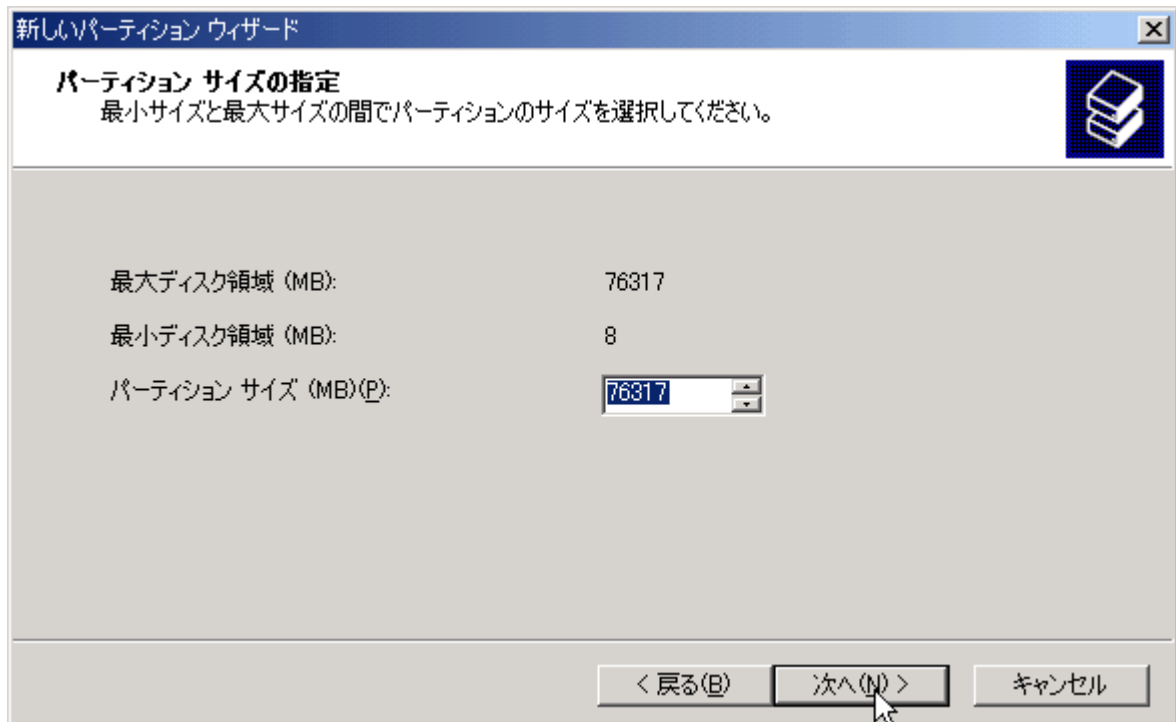
- 該当ドライブを右クリックします。
- 表示されるメニューから「新しいパーティション」を左クリックします。



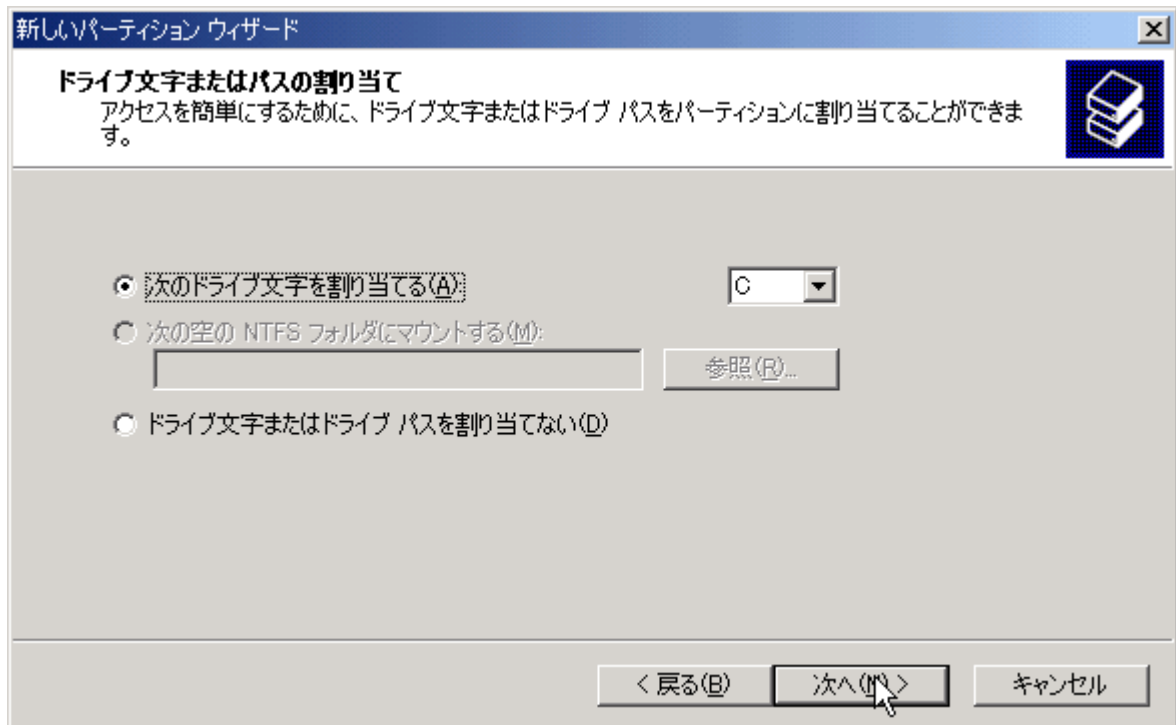
- [新しいパーティション ウィザードの開始]画面が表示されます。
- 「次へ」をクリックします。



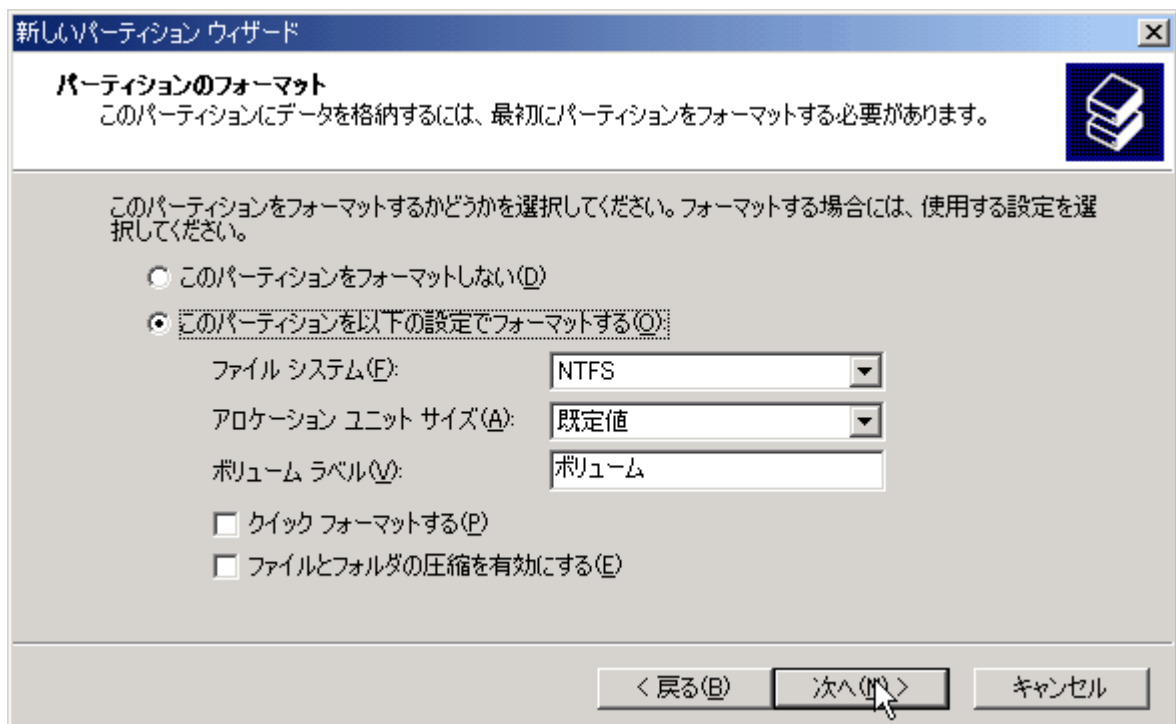
- [パーティションの種類を選択]画面が表示されます。
- [プライマリパーティション]にマークされている事を確認します。
- 「次へ」をクリックします。



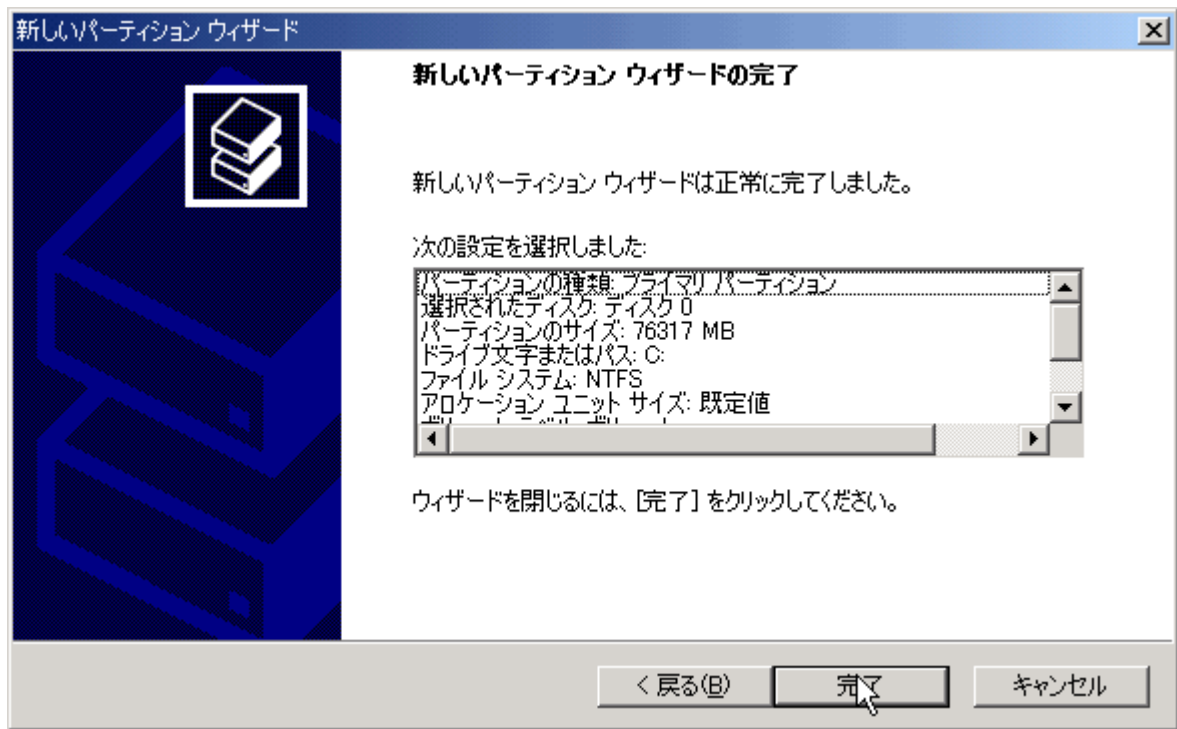
- [パーティション サイズの設定]画面が表示されます。
- パーティションサイズを指定します。
- 「次へ」をクリックします。



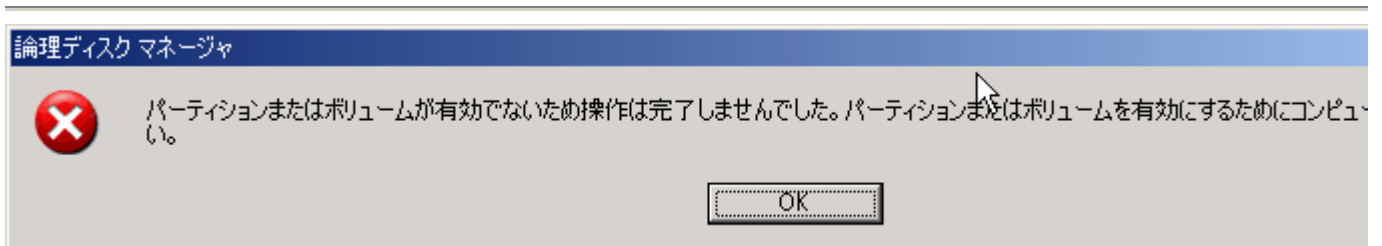
- [ドライブ文字又はパスの割り当て]画面が表示されます。
- ドライブ文字(C:)を割当てます。
- 「次へ」をクリックします。



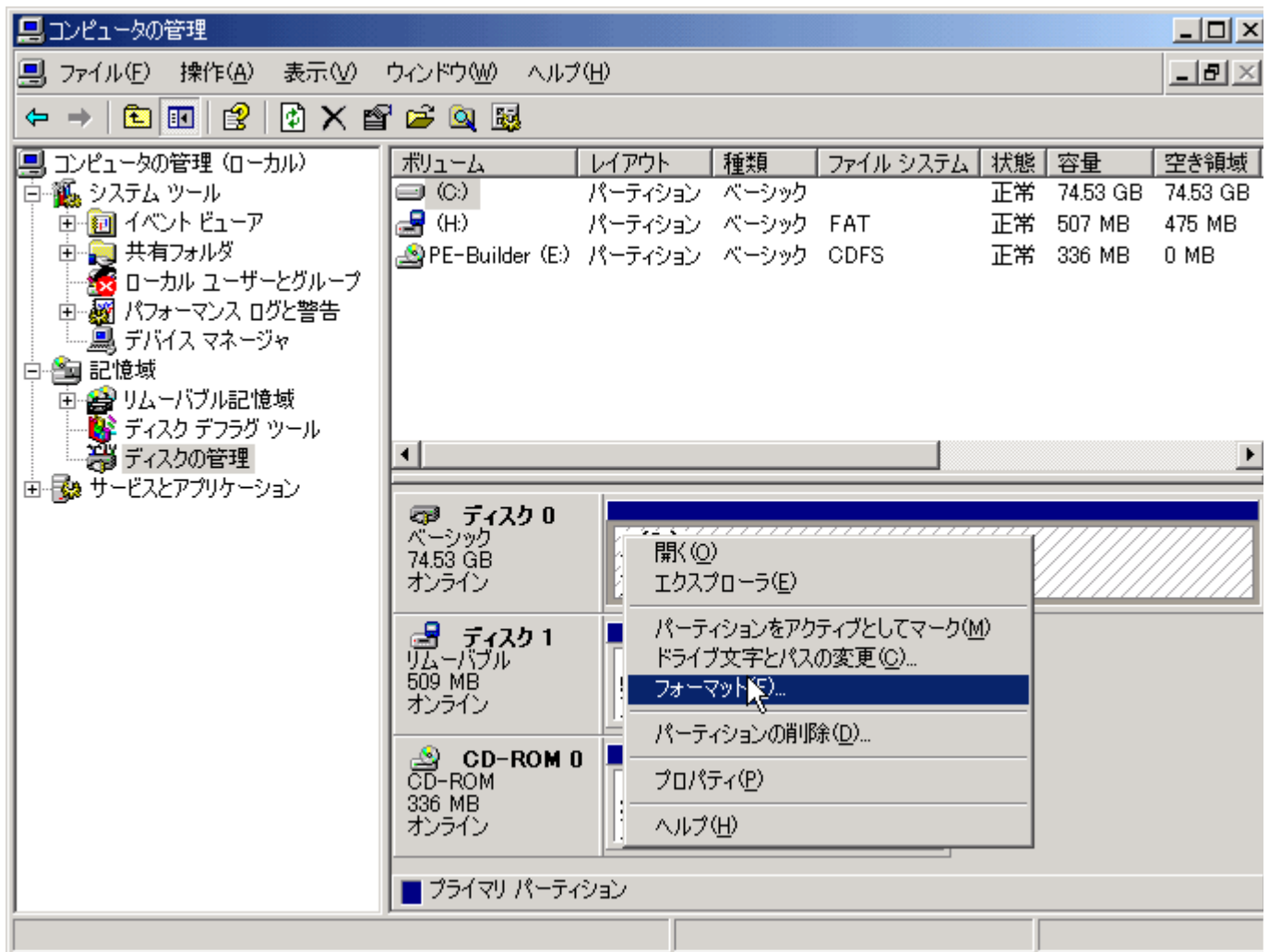
- [パーティションのフォーマット]画面が表示されます。
- 「このパーティションを以下の設定でフォーマットする」にマークします。
- ファイルシステムを「NTFS」とします。  
32GB以下のパーティションの場合は、FAT32も選択可能です。
- 「次へ」をクリックします。



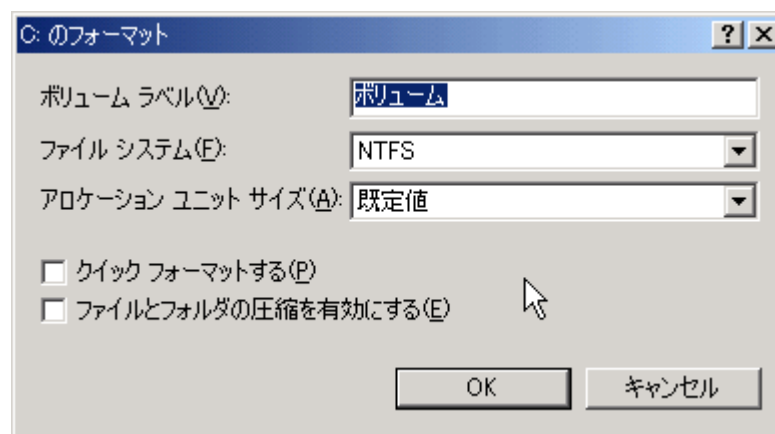
- [新しいパーティションウィザードの完了]画面が表示されます。
- 表示内容を確認します。
- 「完了」をクリックします。



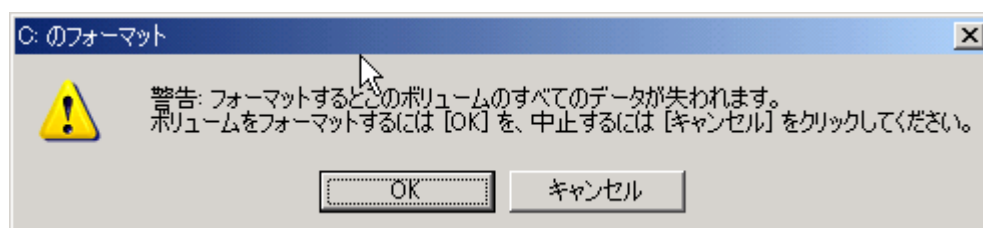
- [論理ディスクマネージャー]画面が表示され、[再起動して下さい]の表示が出た場合は、コンピュータを再起動します。
- 表示されずそのまま初期化が完了した場合は、以下の初期化操作を飛ばし、パーティションをアクティブとしてマークする操作に進んで下さい。



- 再起動後、同様に[コンピュータの管理]を起動します。
- 該当ドライブを右クリックし、表示されたメニューから「フォーマット」を左クリックします。

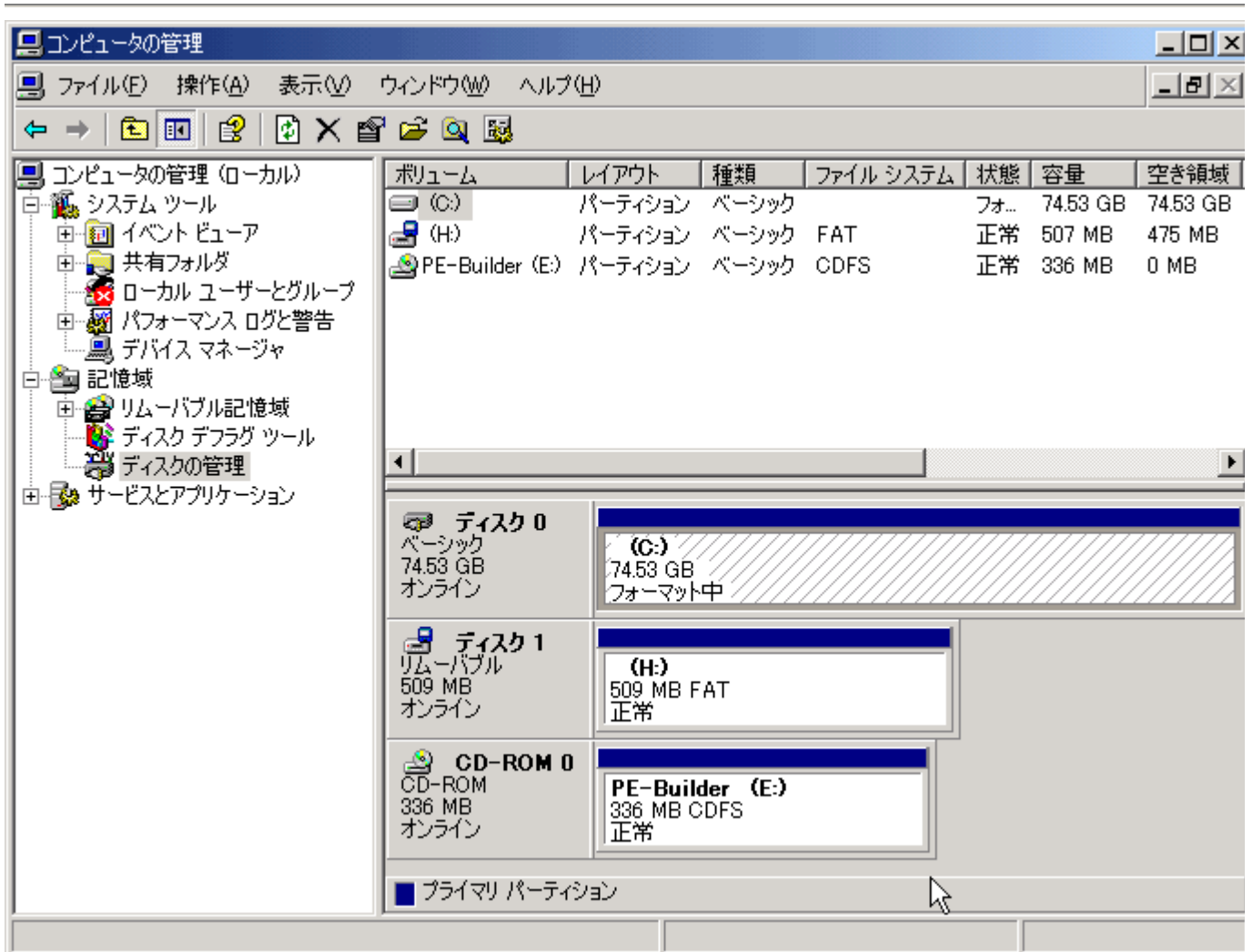


- 記載内容を確認の上「OK」を左クリックします。

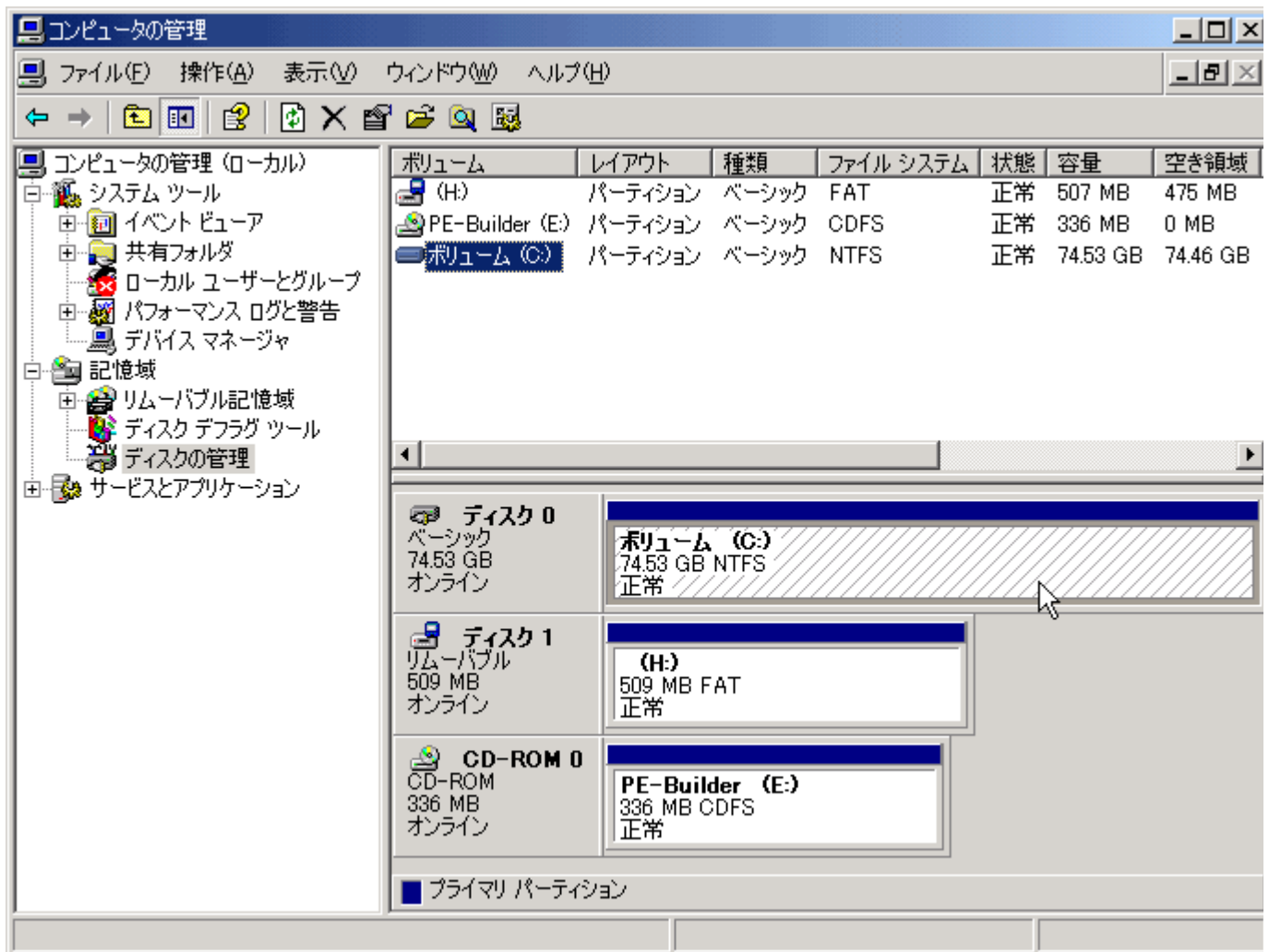




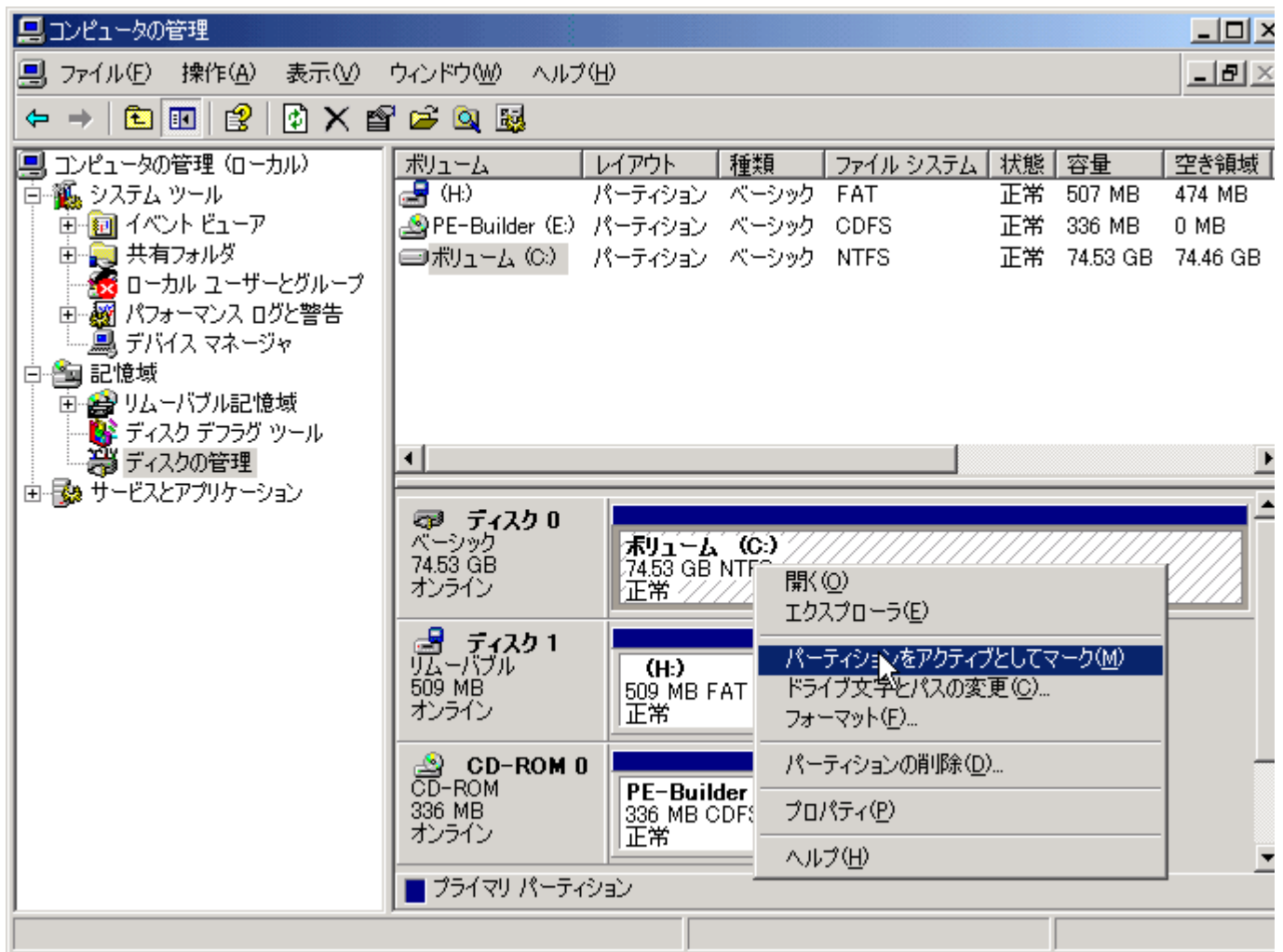
- 警告画面が表示されます。
- 確認の上、「OK」をクリックします。
- まずい場合は、「キャンセル」をクリックします。



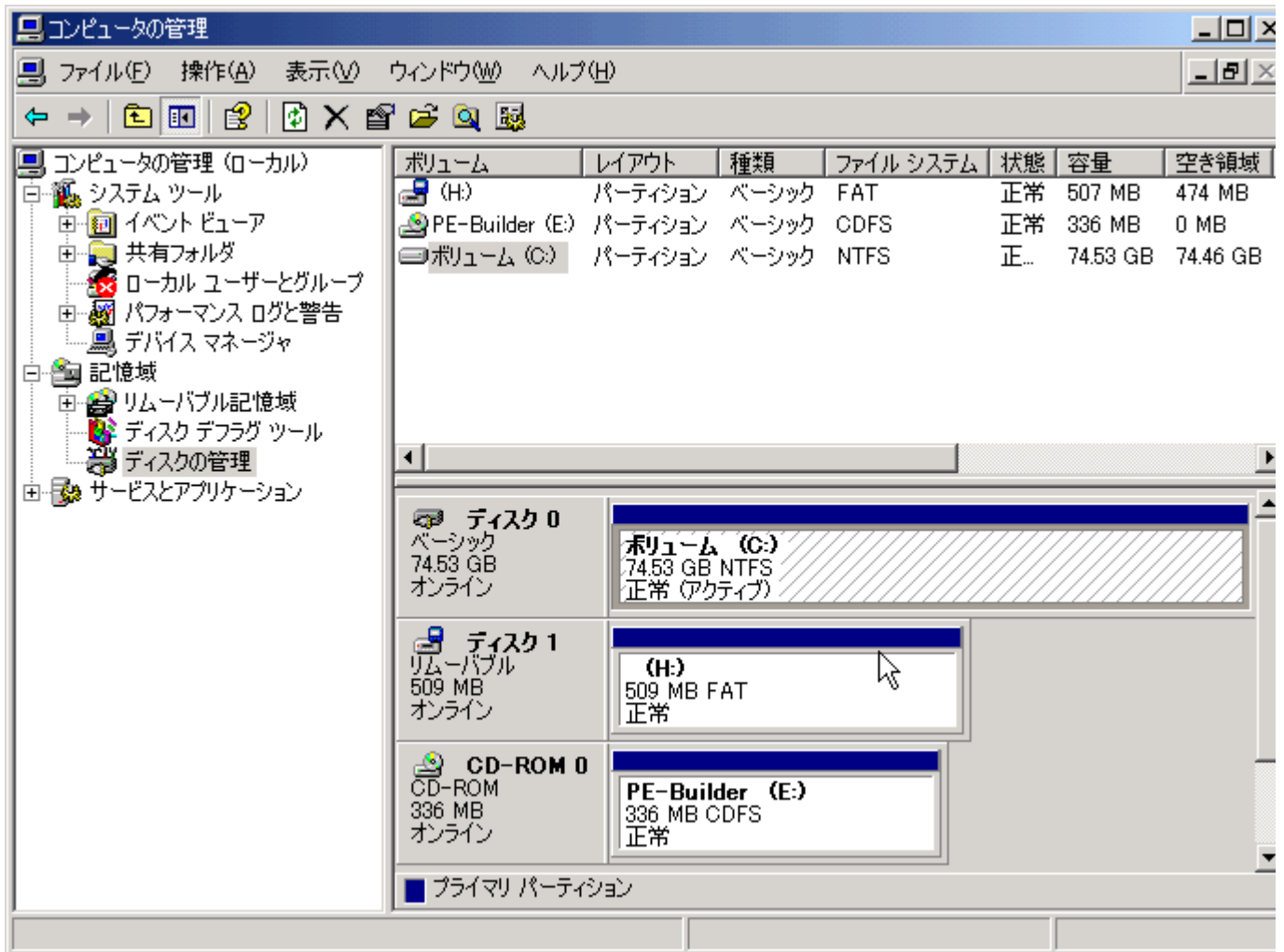
- [コンピュータの管理]画面で[フォーマット中]と表示されます。
- 少々お待ち下さい。



- 初期化が完了すると、[正常]と表示されます。



- 該当パーティションを右クリックします。
- 表示されるメニューから「パーティションをアクティブとしてマーク」を左クリックします。



- 該当ドライブが[アクティブ]となっている事を確認の上、コンピュータの管理を終了して下さい。
- 動作確認 (NTFSの場合)
  - 計算機に初期化したハードディスク1台のみ取り付けます。
  - そのハードディスクから起動します。
  - 以下のエラーメッセージが出ればOKです。
  - NTLDR is missing
  - Press Ctrl+Alt+Del to restart
  - 上記メッセージが出ない場合失敗が考えられます。
  - 再度やり直してください。
- ご苦労様でした。