

NTSigSet HDDのMBR問題解決 (Windows)

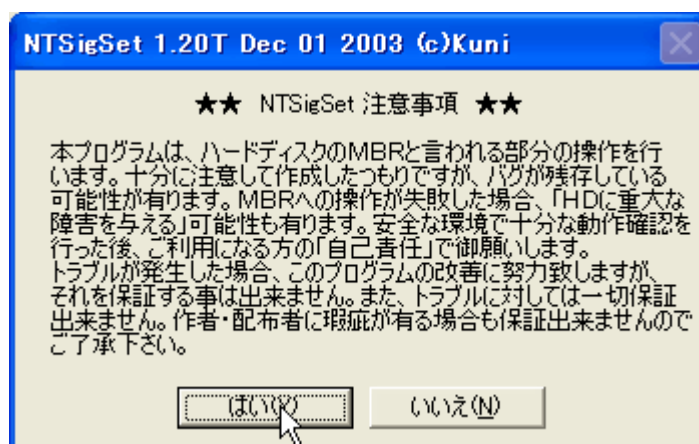
MBR問題解決のサンプルは、以下のとおりです

OS : ウィンドウズXP
起動ドライブ : プライマリマスタ
解決するドライブ : セカンダリマスタ

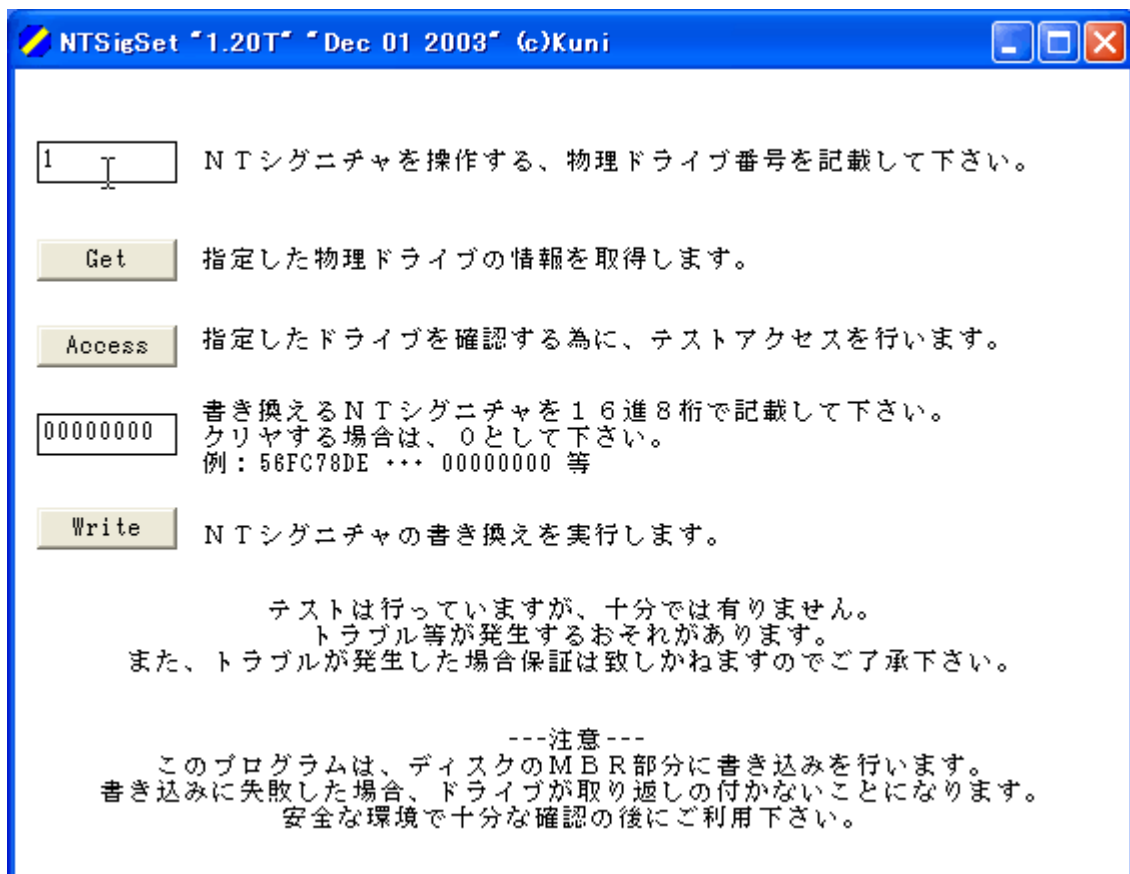
(c)Kuni 2004/02

注意事項

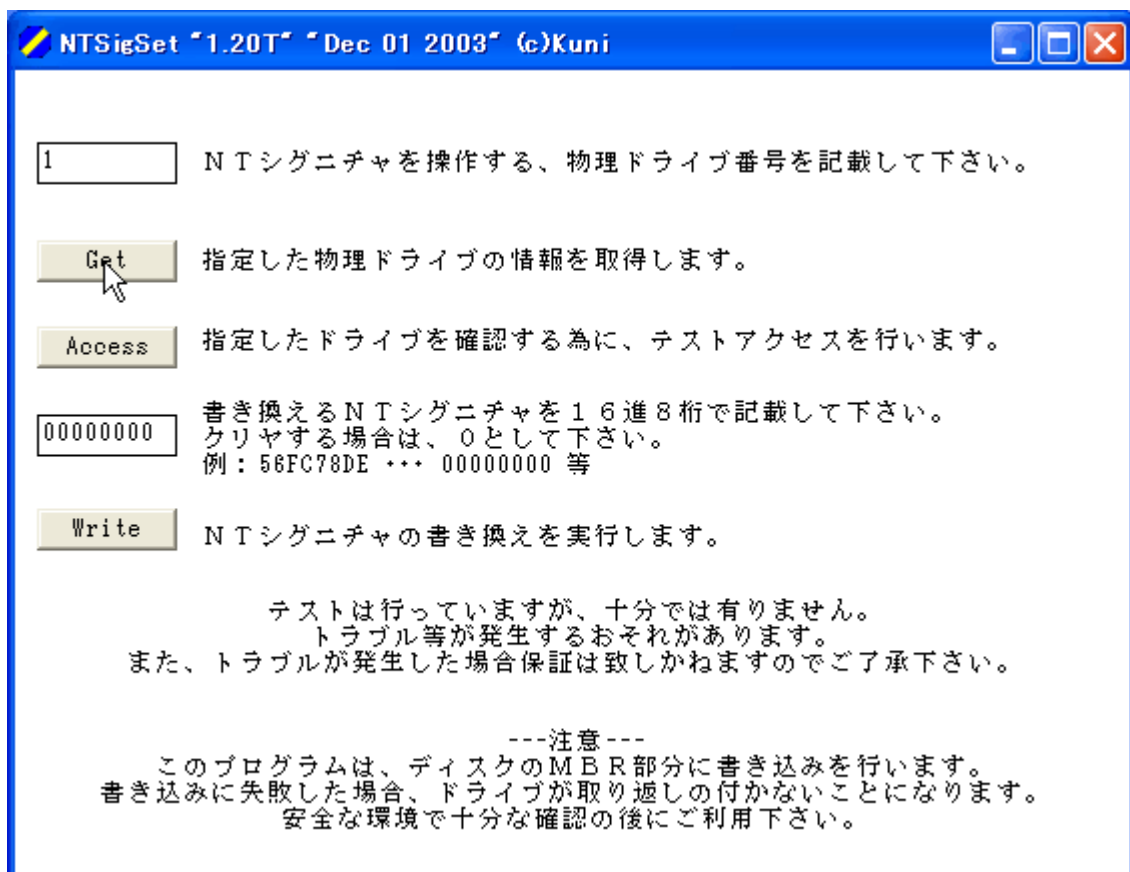
- この説明書は、MBR問題解決ツールNTSigSetのウィンドウズ上での利用方法をご利用頂く皆様の参考の為に作成したものです。
NTSigSetは、DOS上でもご利用いただけますが、DOSですと画像キャプチャーが困難な為、画像を利用した説明書作成が困難です。
DOSの説明はNTSigSet付属のテキスト形式説明書のみとなります。
- この説明書に間違いが有る場合の保証は有りません。作者に瑕疵が有る場合でも、同様に一切の保証は有りません。
- NTSigSetは、試用版です。取扱いには十分ご注意下さい。
- この説明書記載事項の複製及び転用を禁止します。



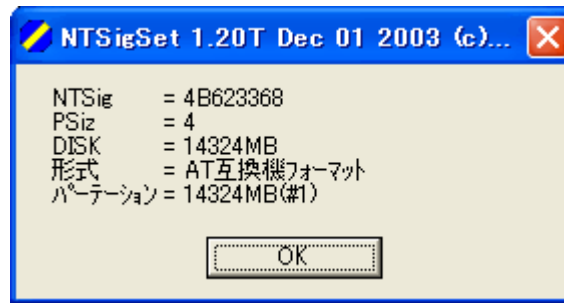
- 注意事項が表示されますので、同意戴ける方は「はい」をクリックして下さい。
- なお、同意戴けない方は、「いいえ」をクリックしプログラムを終了して下さい。



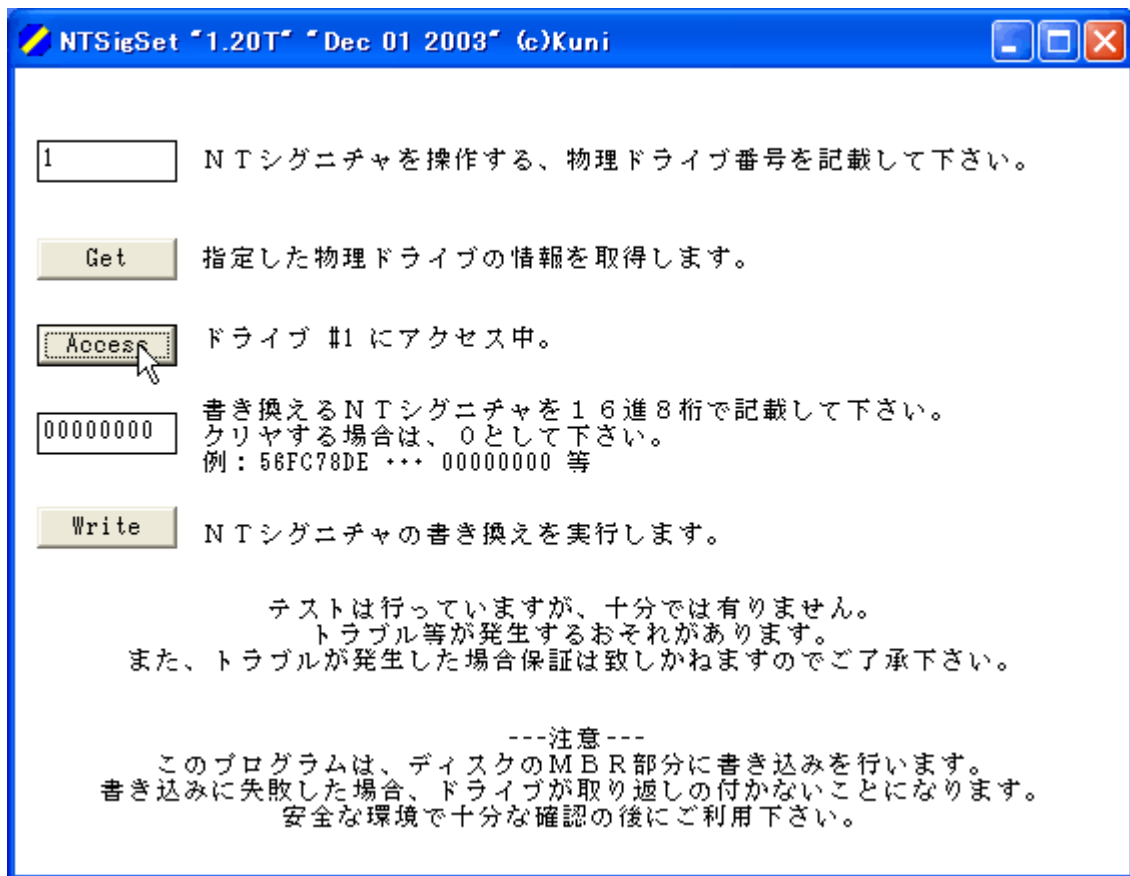
- 最上部入力欄にMBR問題解決をするドライブ番号(0から始る数値)を入力して下さい。



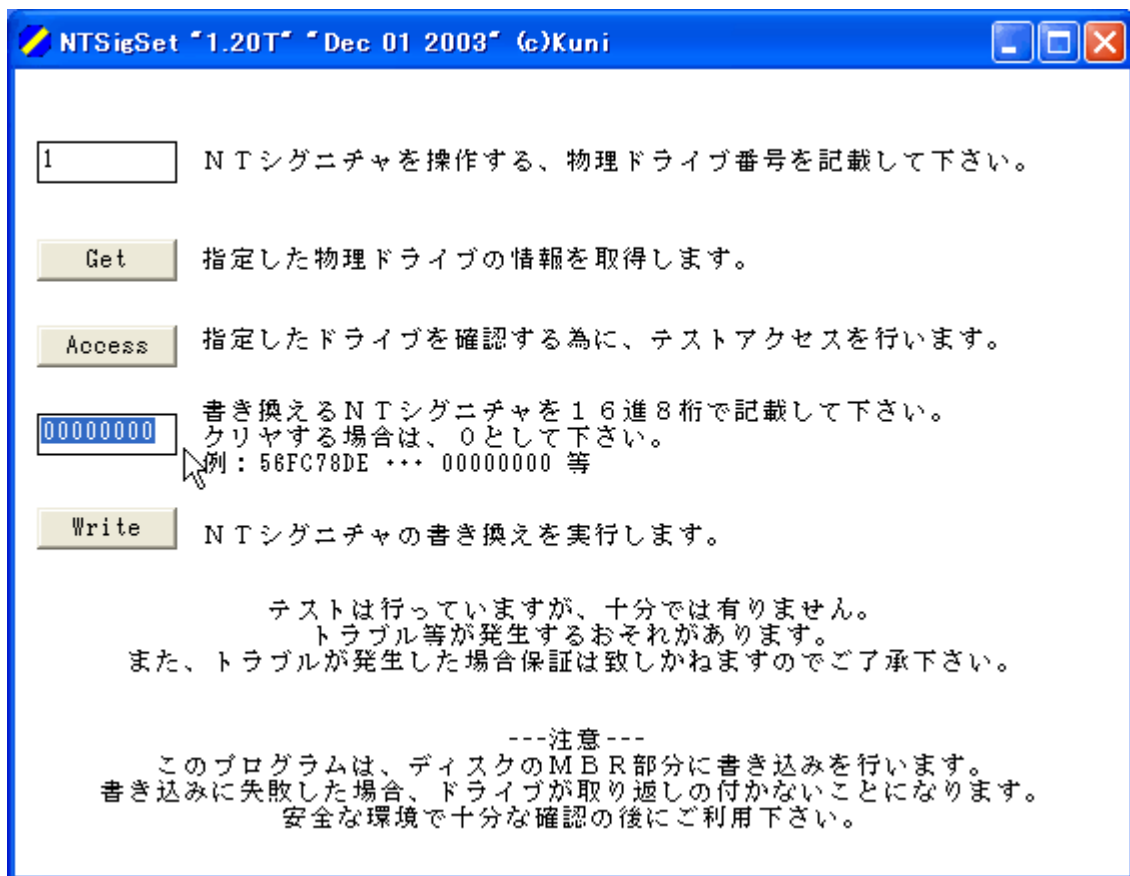
- ドライブ番号入力後「Get」をクリックして下さい。



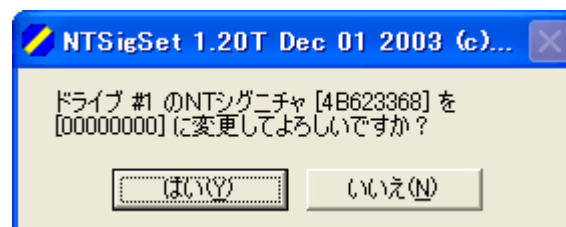
- ドライブ情報が表示されますので、MBR問題解決を行うドライブかの確認をして下さい。
- はずれの場合は、ドライブ番号入力からトライして下さい。



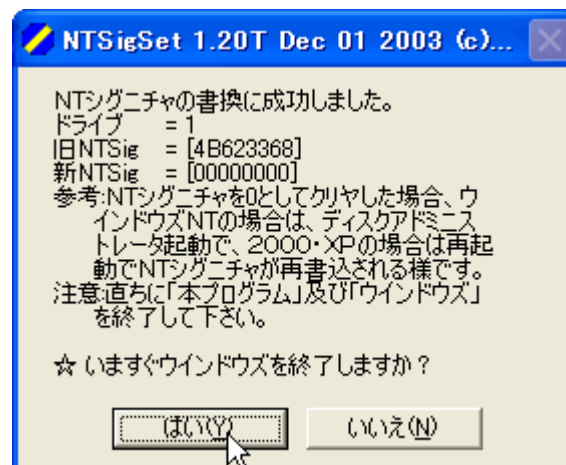
- 「Access」ボタンをクリックします。
- ドライブにアクセスしますので、HDの表示ランプ等でMBR問題解決をするドライブかどうか確認して下さい。
- はずれの場合は、ドライブ番号入力からトライして下さい。



- 書換える「NTシグニチャ」を入力します。クリアする場合は、「00000000」です。
- 「Write」をクリックします。



- 注意表示が出ますので、よろしければ「はい」をクリックします。
- 間違っている場合は、「いいえ」をクリックします。



- 書換えが完了すると、ウィンドウズを終了するか聞いてきますので、必ず「はい」としてすぐに終了し

て下さい。

- 注意: 起動するドライブからウィンドウズを起動すると、解決するドライブにNTシグニチャが書込まれますので、再度MBR問題の解決を行う必要があります。
- MBR問題の解決は、最後の処理として行って下さい。